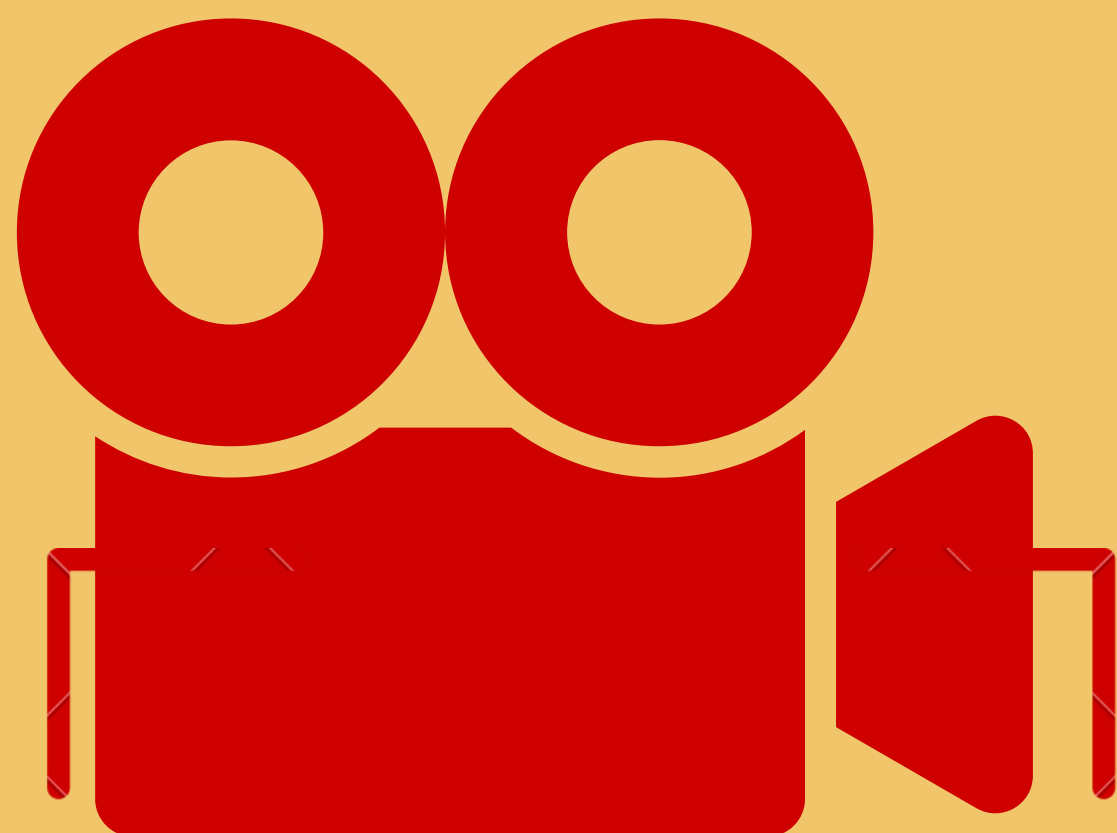
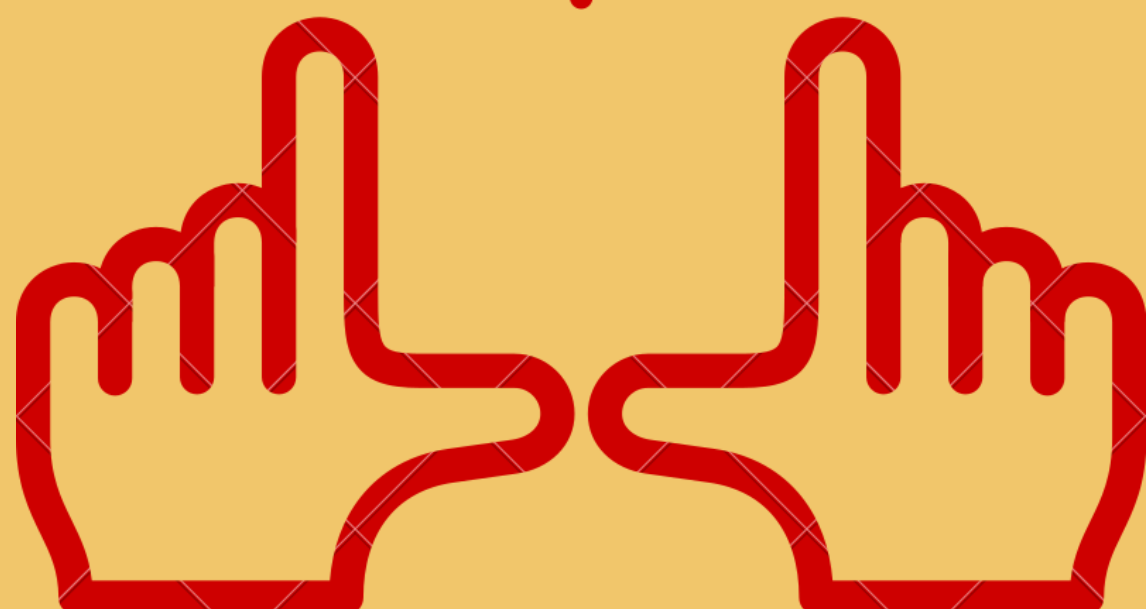


<http://algerieartist.kazeo.com/>

**PLANS,
ANGLES DE
CAMÉRA,
MOUVEMENTS
DE
CAMÉRA**



+



Basic Shots

Plan d'établissement (ou plan général général) :
Ce plan montre l'endroit où les personnages ou l'endroit où l'action
l'action est sur le point de se dérouler.



Long Shot :

Il s'agit d'un plan qui montre l'image du corps entier d'une personne.



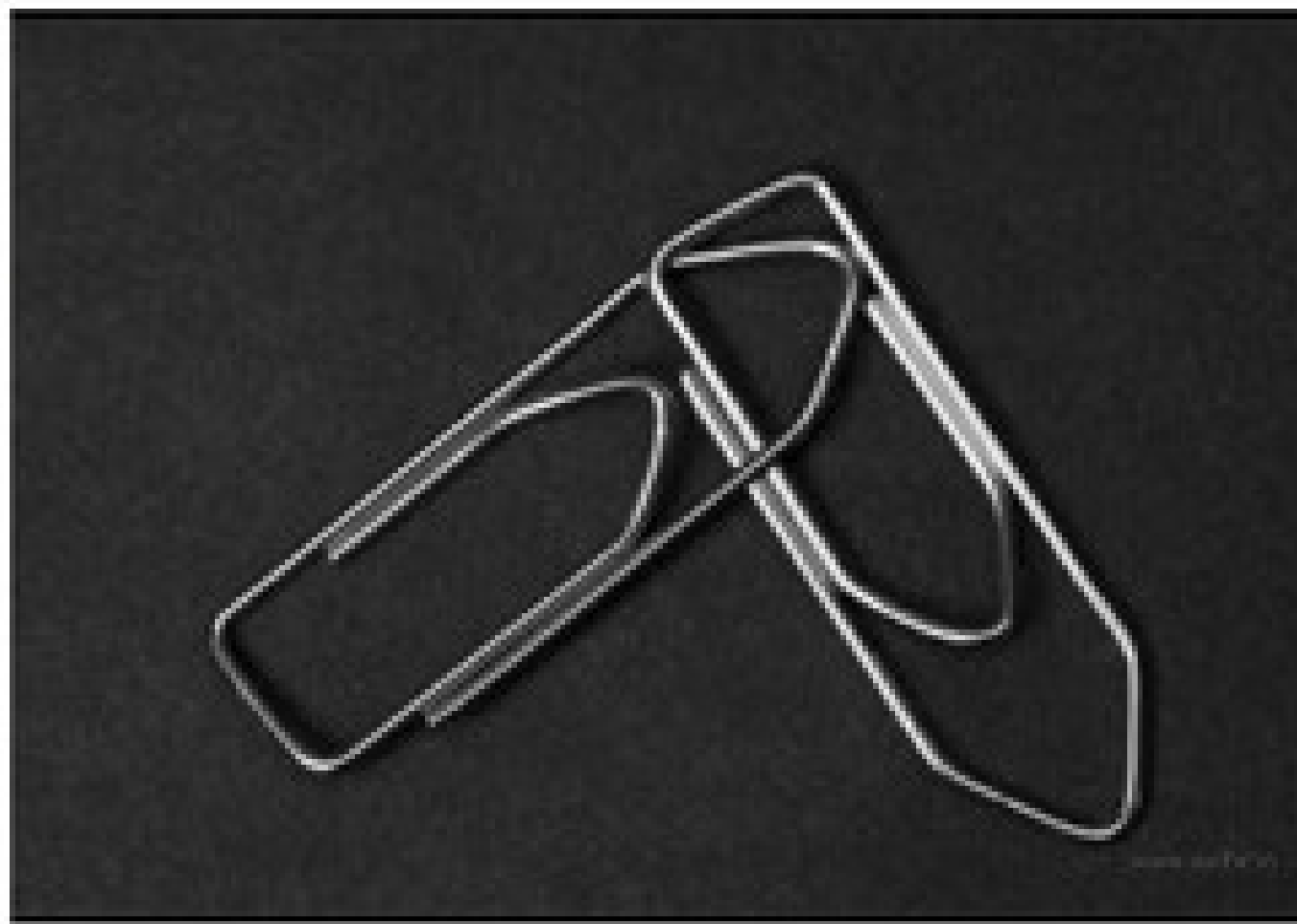
Un plan américain :
Ce plan montre le corps d'un personnage des genoux à la tête.



Plan moyen :
Ce plan montre le personnage de la taille à la tête.



Gros plan :
- Visage : Il montre un détail rapproché d'un visage



- Objet : Il montre un détail précis d'un objet.

Point de vue :
Plan filmé depuis la même position où les yeux d'un personnage sont personnage, de façon à ce que vous voyiez ce que le ce que le personnage voit (c'est-à-dire comme si la caméra était les yeux de l'acteur) pour montrer les sentiments du personnage, ou les réactions les réactions des autres personnages à ses actes ou à ses paroles.



Angles de base :

- Prise de vue en grand angle :
Il s'agit d'une prise de vue avec l'appareil photo placé au-dessus le sujet, en le pointant vers le bas. Utilisé pour faire paraître quelqu'un plus petit ou plus faible.

Bon pour les films d'horreur quand on filme la victime.



Prise de vue neutre :
Elle est prise avec l'appareil photo placé au même niveau que l'objet.
niveau de l'objet. Il a peu ou pas d'effet
effet psychologique sur le spectateur.



Plan en contre-plongée :
Il est filmé depuis le bas avec la caméra pointant vers le haut.

Utilisé pour faire paraître quelqu'un plus grand ou plus puissant.



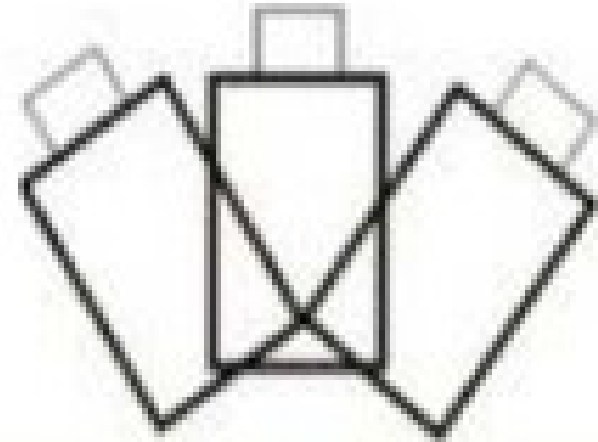
Camera Movements:

Panoramique :

il s'agit d'un mouvement horizontal ou vertical de la caméra pour tourner le film.



Les caméras font un panoramique en tournant horizontalement sur un axe vertical



Les caméras effectuent également des panoramiques en tournant verticalement sur un axe horizontal.

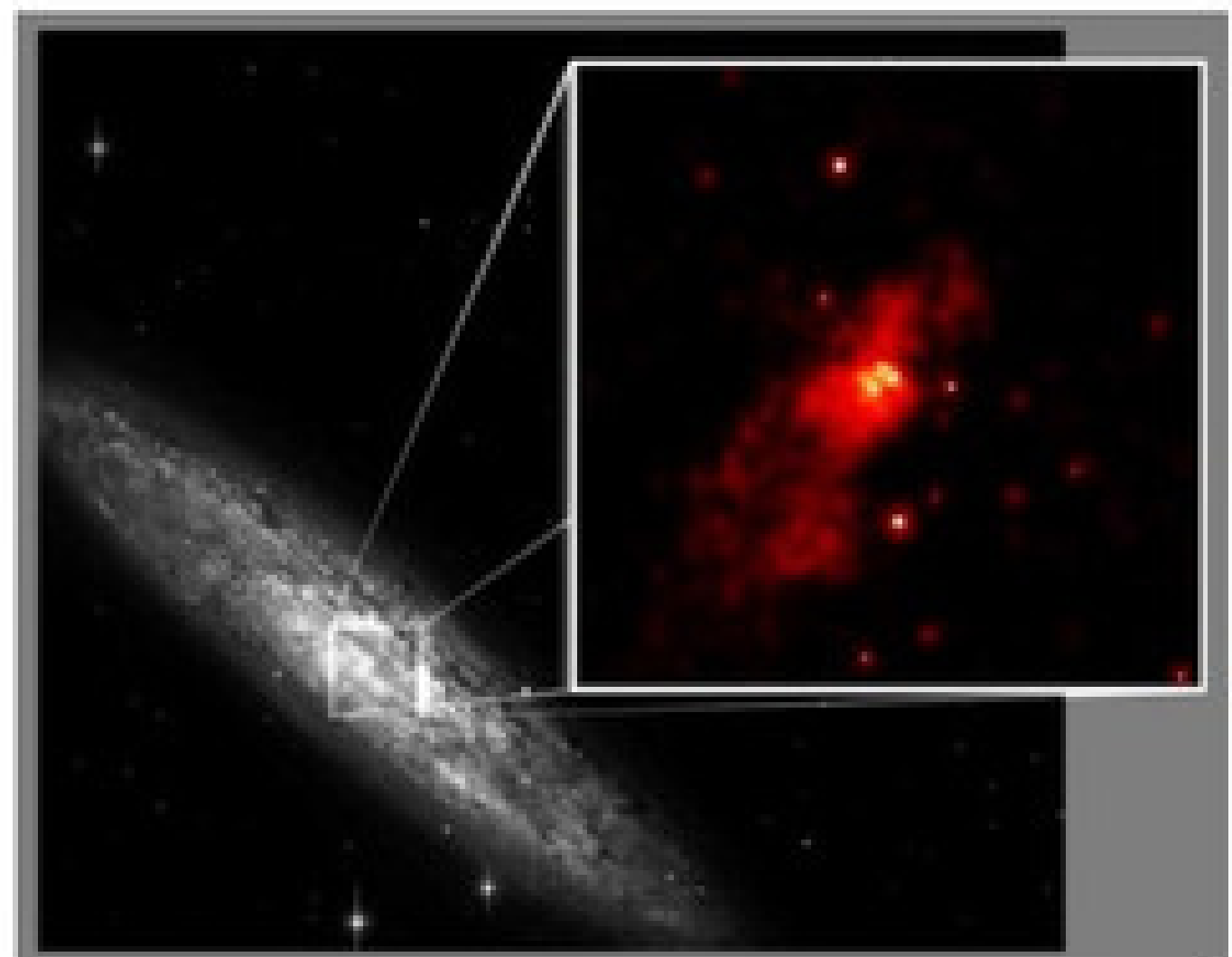


Tracking Shots :

Un travelling (ou dolly shot) est un plan dans lequel la caméra est montée sur une plate-forme qui est poussée sur des rails pendant que la photo est prise. Parfois, le travelling se fait sur un sujet immobile, et parfois sur un sujet en mouvement.

Zoomer :

Il consiste à faire en sorte que les choses/personnes se plus proches/plus grandes (ZOOM IN) ou s'éloigner/réduire plus loin/devenir plus petits. (ZOOM OUT). Ne faites pas trop de zooms avant et arrière, car cela a généralement l'air horrible. car cela a généralement l'air horrible, et s'il vous plaît, zoomez lentement.



CAMERA SHOTS

